

ГРУЗОВЫЕ АВТОМОБИЛИ
URAL NEXT

URAL



 АВТОСПЕЦТЕХНИКА
АСЛОН

Официальный партнер АО «АЗ «УРАЛ»
Челябинская область, г.Миасс, Тургоякское шоссе, 5/9 г
Тел.: 8 (3513) 26-45-00
E-mail: mail@astslon.ru
Сайт: astslon.ru





УВАЖАЕМЫЕ КЛИЕНТЫ!

ПРЕДСТАВЛЯЕМ ВАМ НОВОЕ ПОКОЛЕНИЕ ЛЕГЕНДАРНЫХ АВТОМОБИЛЕЙ «УРАЛ» — ГРУЗОВИКИ НОВОГО СЕМЕЙСТВА “URAL NEXT”. АВТОМОБИЛИ “URAL NEXT” РАСШИРЯЮТ МОДЕЛЬНЫЙ РЯД ВНЕДОРОЖНИКОВ «УРАЛ», ВЫВОДЯ ИХ НА НОВЫЙ УРОВЕНЬ НАДЕЖНОСТИ, ФУНКЦИОНАЛЬНОСТИ И КОМФОРТА. СОВРЕМЕННЫЙ ВНЕШНИЙ ОБЛИК И ИНТЕРЬЕР, КОМФОРТАБЕЛЬНАЯ КАБИНА, ЛЕГКОСТЬ В УПРАВЛЕНИИ, УЛУЧШЕННЫЕ ПАРАМЕТРЫ ЭРГОНОМИКИ — ВСЕ ЭТО СОЗДАНО БЛАГОДАРЯ ПЕРЕДОВЫМ КОНСТРУКТОРСКИМ РЕШЕНИЯМ И ПРИМЕНЕНИЮ КОМПЛЕКТУЮЩИХ И МАТЕРИАЛОВ, СООТВЕТСТВУЮЩИХ МИРОВЫМ СТАНДАРТАМ КАЧЕСТВА.

НОВОЕ ПОКОЛЕНИЕ АВТОМОБИЛЕЙ “URAL NEXT” — ВЕРНОЕ РЕШЕНИЕ ДЛЯ ВАШЕГО БИЗНЕСА!





Общая высота

- Низкая габаритная высота шасси
- Удобный и безопасный вход/выход
- Кран или специальное оборудование размещаются над кабиной



Комфорт

- Современная панель приборов
- Сиденье водителя смещено назад относительно передней оси
- Низкий уровень шума и вибраций
- Эффективная климатическая система и теплоизоляция



Обслуживание

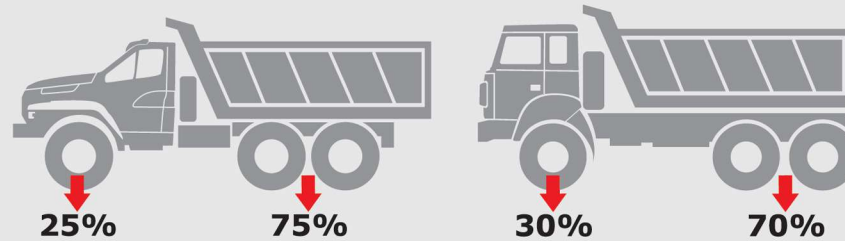
- Быстрый и удобный доступ к двигателю без подъема кабины
- Водитель и экипаж могут находиться в теплой кабине
- Ступени и противоскользящие накладки для доступа на оперение



Управляемость

- Низкая нагрузка на управляемые колеса
- Усилие на рулевом колесе до 8 кг (как на легком коммерческом автомобиле)
- Рулевой механизм RBL со встроенным гидроусилителем

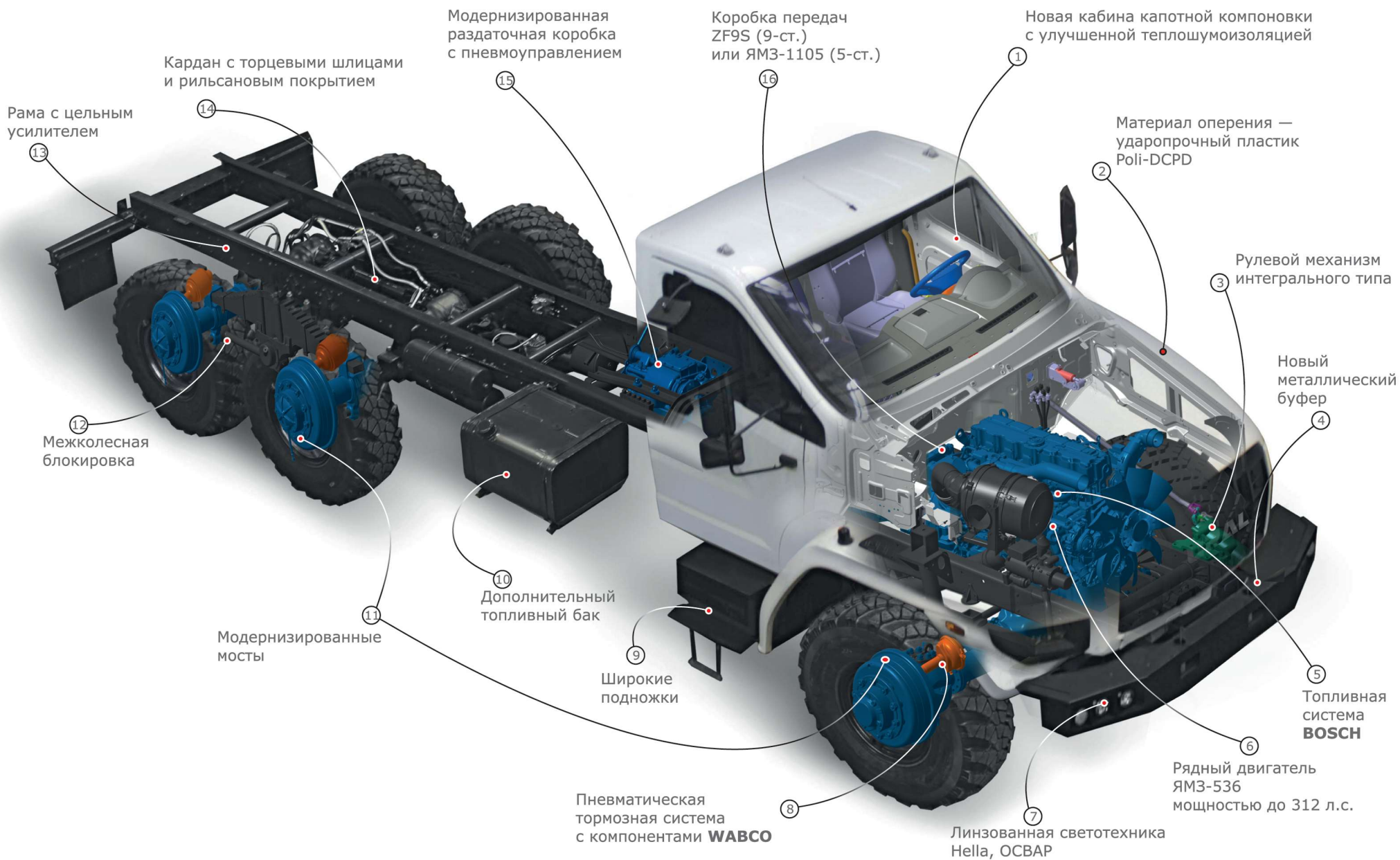
ПРЕИМУЩЕСТВА КАПОТНОЙ КАБИНЫ NEXT



Расположение кабины за передней осью и двигателем оптимально для полноприводного грузовика. Развесовка по осям: капотная компоновка кабины способствует оптимальному распределению масс автомобиля без перегруза передней оси автомобиля.



Безопасность: капотная компоновка кабины улучшает пассивную безопасность водителя.



Рама с цельным усилителем

Кардан с торцевыми шлицами и рильсановым покрытием

Модернизированная раздаточная коробка с пневмоуправлением

Коробка передач ZF9S (9-ст.) или ЯМЗ-1105 (5-ст.)

Новая кабина капотной компоновки с улучшенной теплошумоизоляцией

Материал оперения — ударпрочный пластик Poli-DPCD

Рулевой механизм интегрального типа

Новый металлический бумер

Топливная система BOSCH

Рядный двигатель ЯМЗ-536 мощностью до 312 л.с.

Линзованная светотехника Hella, ОСВАР

Пневматическая тормозная система с компонентами WABCO

Широкие подножки

Дополнительный топливный бак

Модернизированные мосты

Межколесная блокировка

ИЗМЕНЕНИЯ КОНСТРУКЦИИ

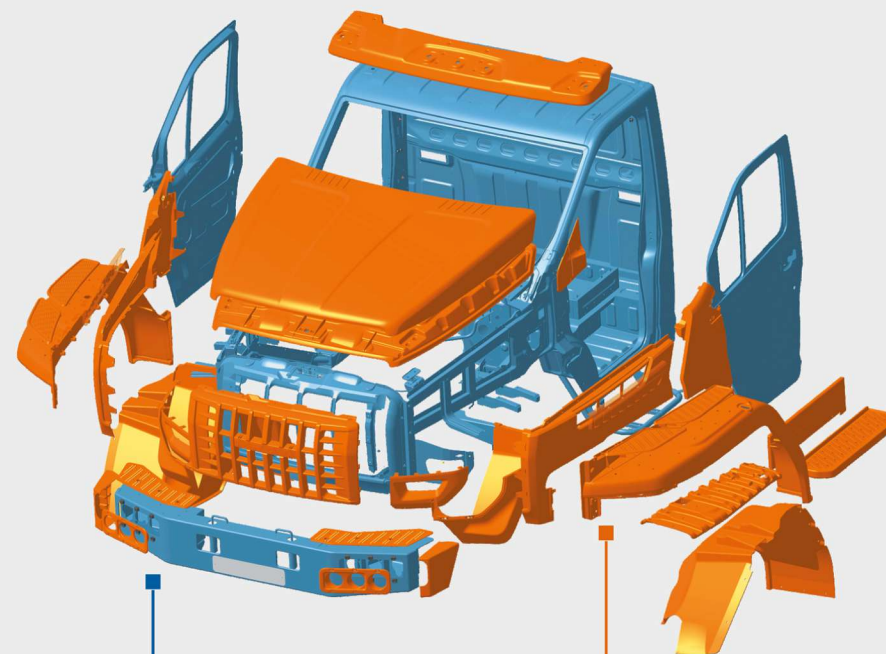
Отличительная особенность нового семейства — капотная кабина NEXT, обеспечивающая комфорт работы водителя при любых погодных и дорожных условиях. При разработке нового семейства автомобилей в их конструкцию было внесено более 50 изменений и технологических улучшений, которые обеспечили увеличение грузоподъемности машин до 13 т, мощности до 312 л.с., снижение расхода топлива, а также улучшенную управляемость и безопасность.

Проектирование автомобиля, выбор вариантов конструкции проводились на основании тщательного изучения мнения потребителей.

Сотрудничество с лучшими мировыми производителями автокомпонентов и внедренные технические решения позволяют обеспечить:

- повышенные на 50%* ресурс и надежность автомобиля
- гарантию 24 месяца или 100 тыс. км пробега
- межсервисный интервал 15 тыс. км

* По сравнению с немодернизированными автомобилями «УРАЛ».



МЕТАЛЛИЧЕСКИЕ ДЕТАЛИ

Оцинковка деталей кабины, которые подвергаются максимальному воздействию агрессивных сред

ПЛАСТИКОВЫЕ ДЕТАЛИ

Современные ударопрочные полимерные материалы деталей оперения кабины



ВОЖДЕНИЕ С КОМФОРТОМ

ЗДЕСЬ ВСЕ СОЗДАВАЛОСЬ ДЛЯ ВОДИТЕЛЯ. ТРЕХМЕСТНАЯ КАБИНА ОБЕСПЕЧИВАЕТ ЭКИПАЖУ КОМФОРТНУЮ И БЕЗОПАСНУЮ ПОВСЕДНЕВНУЮ РАБОТУ, НАСКОЛЬКО ЭТО ВОЗМОЖНО В СЛОЖНЫХ ДОРОЖНЫХ УСЛОВИЯХ.

ИНТЕРЬЕР ИЗ ЗВУКОПОГЛОЩАЮЩИХ ПАНЕЛЕЙ И УДОБНЫЕ СИДЕНЬЯ. ПОЛ КАБИНЫ РОВНЫЙ ПО ВСЕЙ ДЛИНЕ. ОПТИМАЛЬНЫЙ МИКРОКЛИМАТ В КАБИНЕ ОБЕСПЕЧИВАЕТСЯ ЭФФЕКТИВНОЙ КЛИМАТИЧЕСКОЙ СИСТЕМОЙ, КАЧЕСТВЕННЫМИ ТЕПЛОИЗОЛЯЦИЕЙ И УПЛОТНЕНИЯМИ ДВЕРЕЙ.

ВОЖДЕНИЕ С КОМФОРТОМ



Рулевое управление/ панель приборов

Рулевая колонка регулируется по углу наклона.

Эргономичная и информативная панель приборов соответствует современным требованиям.

Удобные водительское и пассажирские сиденья

Удобные водительское (на пневмоподвеске в базовой комплектации) и пассажирские сиденья.

Имеется возможность регулировки сиденья водителя по высоте, наклону подушки и спинки, продольному перемещению.



Ниши, полки, вещевые ящики/розетка 12 В

У водителя и пассажиров есть все возможности для удобного и безопасного хранения необходимых документов и личных вещей. Есть возможность подзарядки электронных приборов (сотовый телефон, навигатор, плеер) от розетки 12 В и USB-разъема для магнитолы.

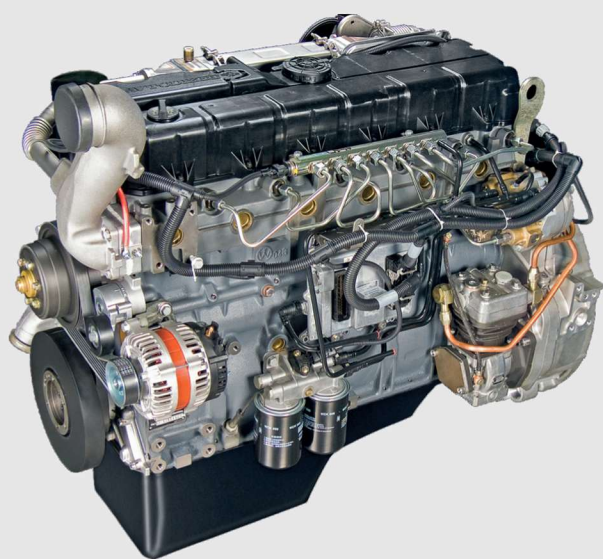
Электростеклоподъемники /зеркала/круиз-контроль

В базовую комплектацию входят электростеклоподъемники, электроподогрев зеркал и топливных фильтров.



СЕРДЦЕ АВТОМОБИЛЯ

АВТОМОБИЛИ "URAL NEXT" ОСНАЩАЮТСЯ ДВИГАТЕЛЕМ ЯМЗ-536, СООТВЕТСТВУЮЩИМ ЭК-5 (ПО ПРАВИЛАМ 49-05) С ПРИМЕНЕНИЕМ СИСТЕМ SCR.



Модель, комплектация	ЯМЗ-53603-10	ЯМЗ-53653-10
Число и расположение цилиндров	L6 (рядное)	
Диаметр цилиндра, мм	105x128	
Рабочий объем цилиндров, л	6,65	
Мощность полезная (нетто), кВт (л.с.)	241 (328)	175 (238)
Номинальная частота вращения, мин ⁻¹	2300	
Максимальный крутящий момент, нм (кгс·м)	1275 (130)	1049 (107)
Частота при максимальном крутящем моменте, об/мин	1300...1600	

Двигатель ЯМЗ-536 представляет собой базовую шестицилиндровую модель рядного двигателя с турбонаддувом производства ОАО «Автодизель» (ЯМЗ).

Современная конструкция двигателя разработана в партнерстве с фирмой AVL, Австрия. Двигатель имеет низкий уровень шума, шестеренчатый привод ГРМ, расположенный со стороны маховика, современную

топливную систему аккумуляторного типа Common Rail (BOSCH), обеспечивающую давление впрыска 1800 бар. Применение двигателей семейства ЯМЗ-536 гарантирует высокие тяговодинамические характеристики и экономичность автомобилей "URAL NEXT".

Двигатель имеет ресурс не менее 800 тыс. км пробега и межсервисный интервал ТО-1 — 15 тыс. км, ТО-2 — 30 тыс. км.



УВЕРЕННОСТЬ И БЕЗОПАСНОСТЬ НА ЛЮБОЙ МЕСТНОСТИ

«УРАЛ» ДОСТАВИТ В ЛЮБУЮ ТОЧКУ.

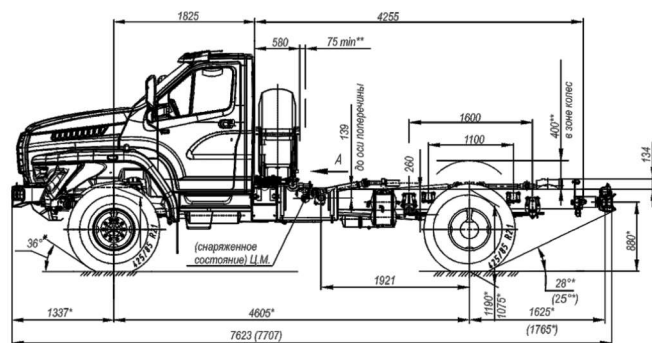
Большие углы въезда и съезда, способность преодолевать до 30° подъемы и брод глубиной до 1200 мм*.



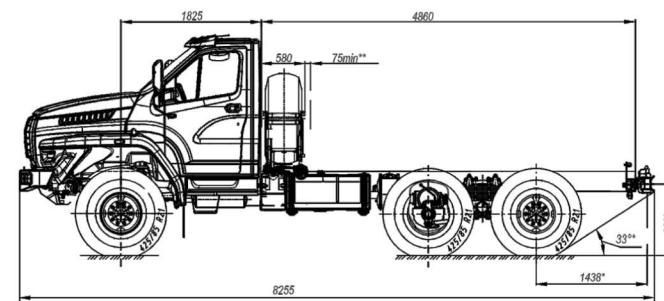
* При установке систем герметизации агрегатов трансмиссии, в базовой комплектации 700 мм.

БАЗОВЫЕ ШАССИ URAL NEXT

Урал-43206



Урал-5557

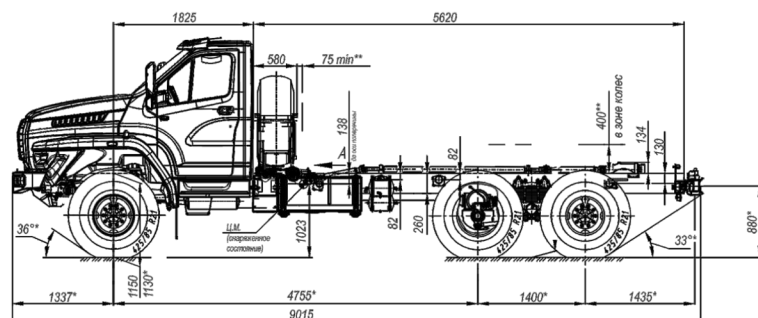


Колесная формула	4x4	6x6
Номинальная масса размещаемого груза, кг	6000	12500
Снаряженная масса, кг	6715	8050
Полная масса, кг	12940	21300/22500*
Распределение полной массы:		
— передний мост, кг	5225	5300/6500*
— задний мост (тележка), кг	7715	16000
Двигатель:	ЯМЗ-536, рядный (ЭК-5)	ЯМЗ-536, рядный (ЭК-5)
— мощность полезная (нетто), кВт (л.с.)	175 (238)	200 (273)/228 (310)
— номинальная частота вращения, мин ⁻¹	2300	2300
— максимальный крутящий момент, Н·м (кгс·м)	1049 (107)	1177 (120)/1226 (125)
Коробка передач	ЯМЗ-1105, механическая 5-ступенчатая	ЯМЗ-1105, механическая 5-ступенчатая /ZF9S1310, механическая 9-ступенчатая
Раздаточная коробка	АО «АЗ «УРАЛ» 2-ступ. с блокируемым межосевым дифференциалом (высшая передача — 1,04, низшая передача — 2,15)	АО «АЗ «УРАЛ» 2-ступ. с блокируемым межосевым дифференциалом (высшая передача — 1,04, низшая передача — 2,15)
Кабина	Тип — за двигателем, трехместная	Тип — за двигателем, трехместная
Ведущие мосты	АО «АЗ «УРАЛ», передаточное число 6,77	АО «АЗ «УРАЛ», передаточное число 7,49
Емкость топливного бака, л	210	210+180
Емкость бака SCR, л	39	39
Колеса и шины:	Шины — 425/85 R21, колеса 533-310	Шины — 425/85 R21, колеса 533-310

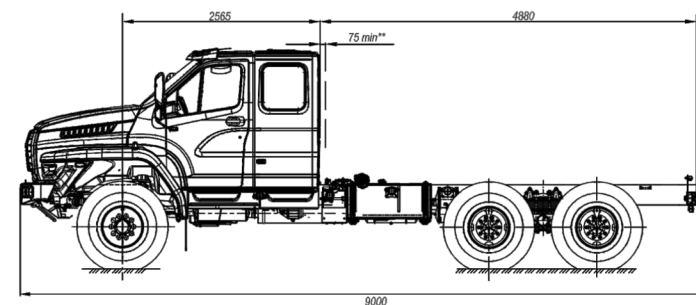
* С усиленной передней подвеской

** В зависимости от модификации

Урал-4320



Урал-4320 с двухрядной кабиной



Колесная формула	6x6	6x6
Номинальная масса размещаемого груза, кг	12500	12200
Снаряженная масса, кг	8315	8855
Полная масса, кг	21300/22500*	22500/22500*
Распределение полной массы:		
— передний мост, кг	5300/6500*	6500/6500*
— задний мост (тележка), кг	16000/16000*	16000/16000*
Двигатель:	ЯМЗ-536, рядный (ЭК-5)	ЯМЗ-536, рядный (ЭК-5)
— мощность полезная (нетто), кВт (л.с.)	200 (273)/228 (310)	200 (273)/228 (310)
— номинальная частота вращения, мин ⁻¹	2300	2300
— максимальный крутящий момент, Н·м (кгс·м)	1177 (120/1226 (125))	1177 (120/1226 (125))
Коробка передач	ЯМЗ-1105, или ZF 9S1310TO, механическая 5-ступенчатая /9-ступенчатая	ЯМЗ-1105, или ZF 9S1310TO, механическая 5-ступенчатая /9-ступенчатая
Раздаточная коробка	АО «АЗ «УРАЛ» 2-ступ. с блокируемым межосевым дифференциалом (высшая передача — 1,04, низшая передача — 2,15)	АО «АЗ «УРАЛ» 2-ступ. с блокируемым межосевым дифференциалом (высшая передача — 1,04, низшая передача — 2,15)
Кабина	Тип — за двигателем, трехместная	Тип — за двигателем, семиместная
Ведущие мосты	АО «АЗ «УРАЛ», передаточное число 7,49	АО «АЗ «УРАЛ», передаточное число 7,49
Емкость топливного бака, л	300 +210	300
Емкость бака SCR, л	39	39
Колеса и шины:	Шины — 425/85 R21, колеса 533-310	Шины — 425/85 R21, колеса 533-310

* С усиленной передней подвеской



ПРЕИМУЩЕСТВА URAL NEXT



НАДЕЖНОСТЬ

- Модернизированная трансмиссия с увеличенным ресурсом и надежностью на 50%
- Пневматическая тормозная система с компонентами WABCO
- Высокая коррозионная стойкость



ПРОХОДИМОСТЬ

- Двигатель мощностью до 312 л.с.
- Блокировка дифференциалов
- Централизованная система накачки шин



КОМФОРТ

- Новая капотная кабина NEXT
- Сиденье водителя на пневмоподвеске
- Тепло- и шумоизоляция
- Оптимальный микроклимат



ГАРАНТИЯ И СЕРВИС

- Гарантия 24 месяца или 100 000 км
- Межсервисный интервал 15 000 км



БЕЗОПАСНОСТЬ

- Капотная компоновка улучшает пассивную безопасность водителя
- Рулевое управление интегрального типа



ВЫГОДА

- Конкурентная цена среди аналогов
- Низкая стоимость владения

Официальный партнер АО «АЗ «УРАЛ»

Челябинская область, г.Миасс, Тургорякское шоссе, 5/9 г

Тел.: 8 (3513) 26-45-00

E-mail: mail@astslon.ru

Сайт: astslon.ru

